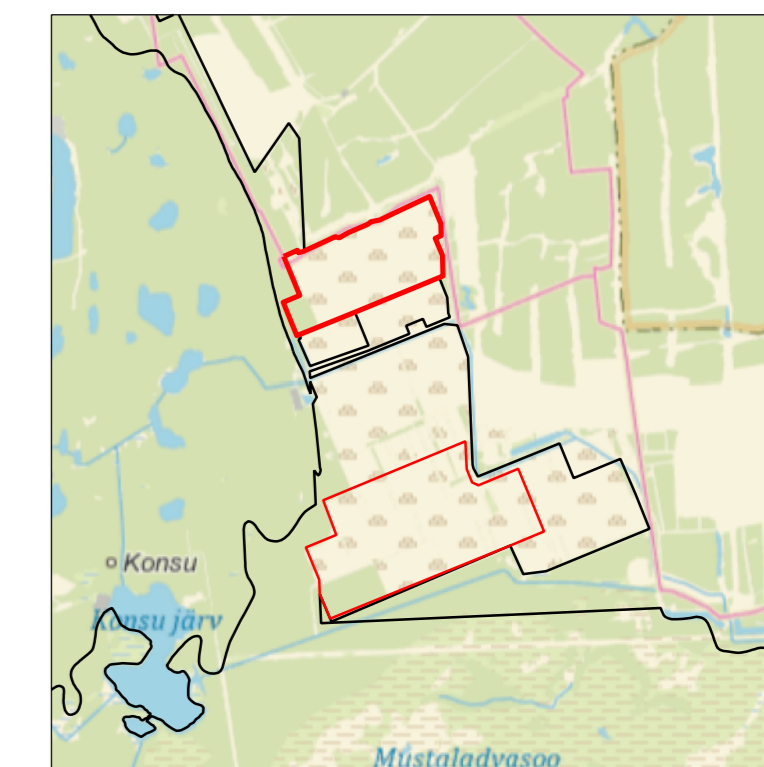
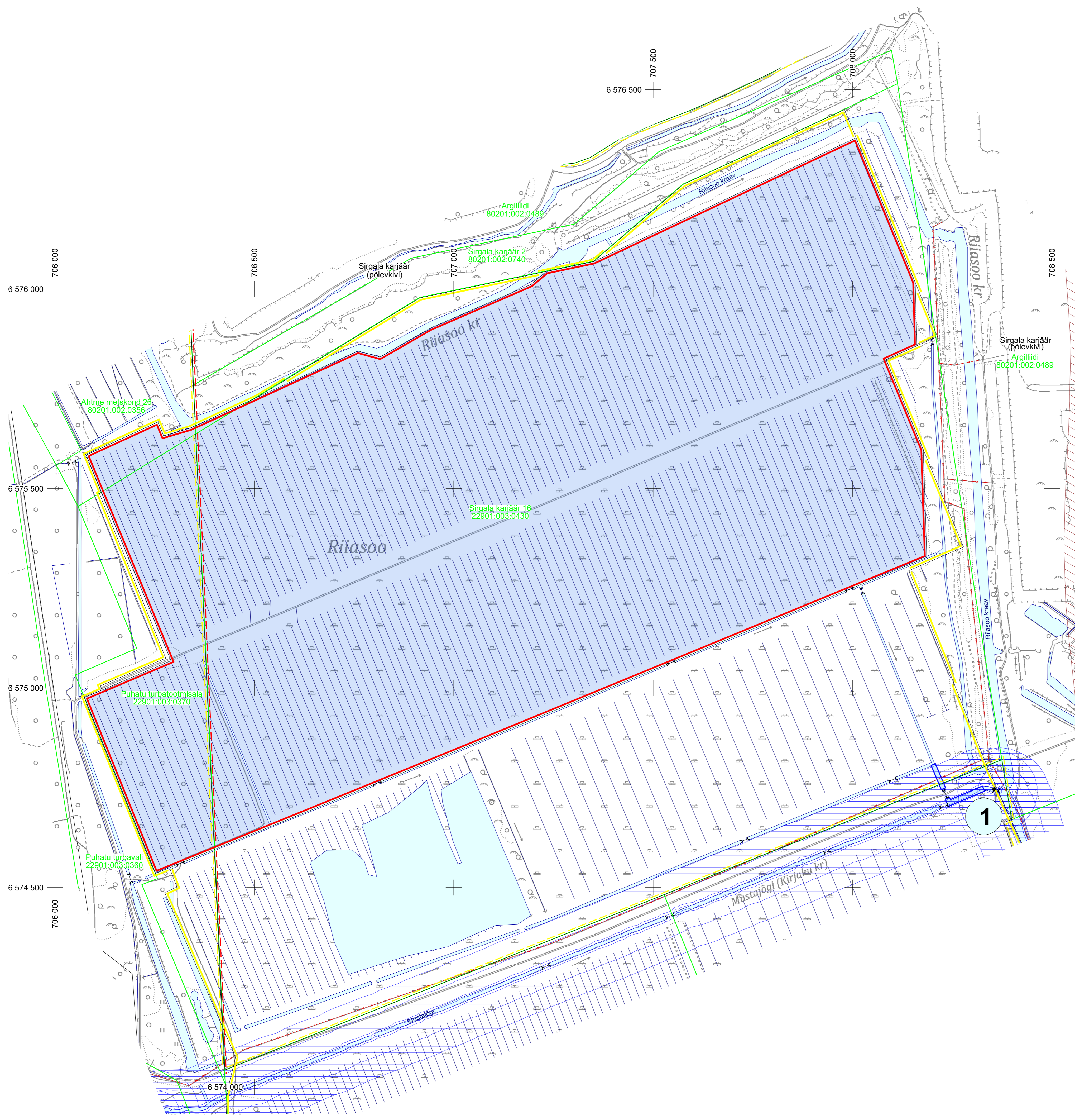


ASENDIPLAAN  
M 1 : 100 000



Kaardileht nr 653 Narva



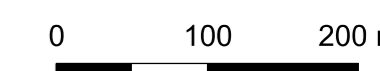
Väljalaskmete koordinaadid

Nr/kood	X	Y
1/IV218	6 574 747	708 355
2/IV165	6 573 782	708 560
3/IV166	6 572 715	708 606
4/IV167	6 572 884	710 465
5/IV168	6 572 479	710 815

Väljalaskmete seirepunktide koordinaadid

Nr/kood	X	Y
1/IV218	6 574 834	708 190
2/IV218	6 574 747	708 355
3/IV165	6 573 676	708 471
4/IV165	6 573 782	708 560
5/IV166	6 572 674	708 384
6/IV166	6 572 715	708 606
7/IV167	6 572 807	710 292
8/IV167	6 572 884	710 465
9/IV168	6 572 312	710 410
10/IV168	6 572 479	710 815

- Mäeeraldise piir
- Mäeeraldise teenindusmaa piir
- Sirgala põlevkivikarjääri mäeeraldise piir
- Sirgala põlevkivikarjääri mäeeraldise teenindusmaa piir
- Puhatu turbamaardla piir (asendiplaanil)
- Sirgala karjäär 16  
22901:003:0430  
Katastriüksuse nimi, piir ja tunnus
- Ranna või kalda piirangud
- Riigikaitsetelised piirangud
- Olemasolev settebassein
- 1 Väljalaskme punkt



Märkused:

1. Koordinaadid L-Est 97 süsteemis, kõrgused EH2000 süsteemis.
2. Asendiplaan: Maa-ameti X-GIS kaardirakendus.
3. Plaani koostamisel on kasutatud:
  - Maa-ameti väljastatud katastriüksuste piirandmeid (seisuga 30.01.2024);
  - Maa-ameti aluskaartide avalikku WMS-teenust (ortofoto, kitsenduste andmed);
4. Puhatu turbatootmisala kattub kogu ulatuses Sirgala harjutusvälja perspektiivse laienduse pv-ga.
5. Kasutatud tarkvara: Bentley PowerCivil for Ballios V8i (litsents: 70000661800020).

Objekti nimetus ja aadress <b>Puhatu turbatootmisala</b> Alutaguse vald, Ida-Viru maakond	Joonise sisu <b>Vee erikasutusloa taotluse plaan I</b>
Loa omanik <b>AS Tootsi Turvas</b> Papiniidu tn 5-Büroomaja 1, 80010 Pärnu info@tootsiturvas.ee	Graafiline lisa 1 Mootkava 1 : 5000
<b>OÜ Inseneribüroo STEIGER</b> Männiku tee 104, 11216 Tallinn +372 668 1011, info@steiger.ee	Koostas Hendrik Klaas Kinnitas Erki Vaguri
	Kuupäev 23.04.2026 Töö nr 24/4683